

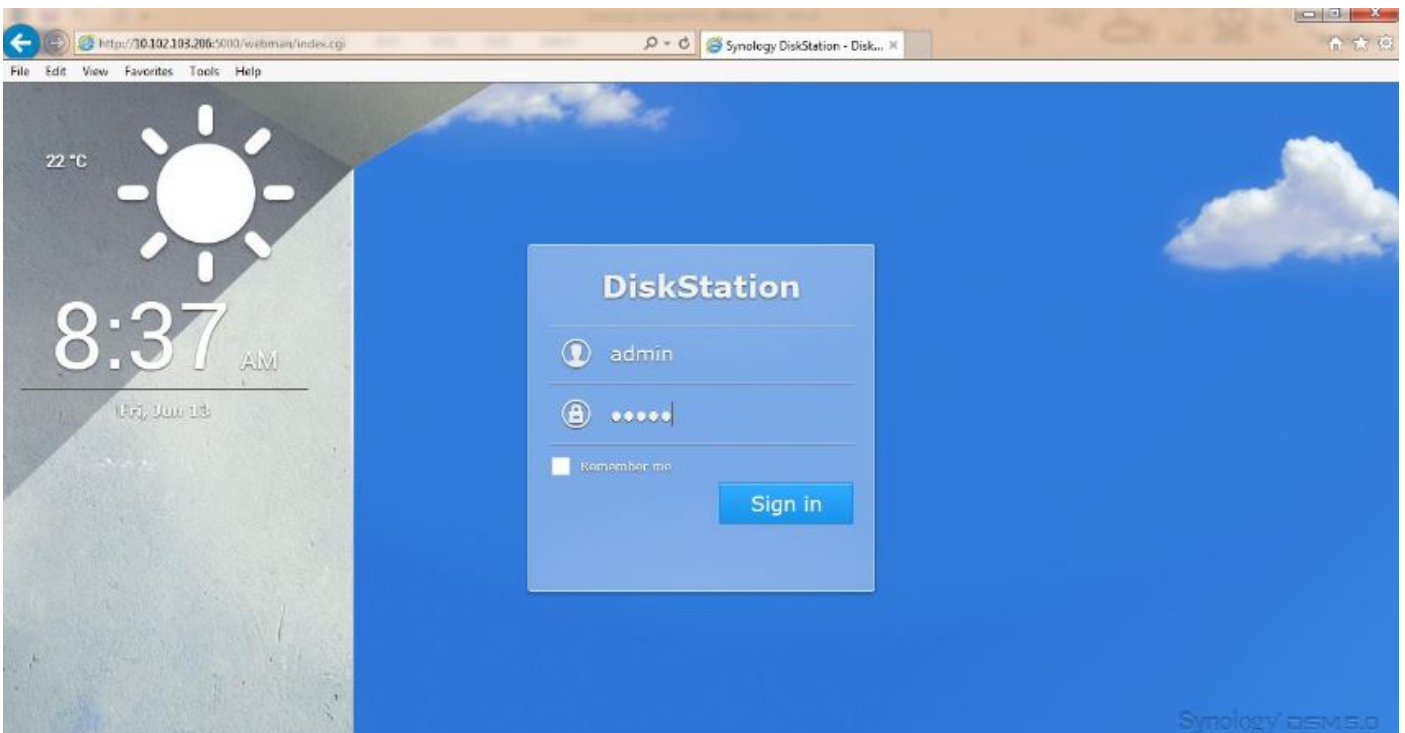
# Einrichtung Synology NAS Systeme

In diesem Artikel werden Sie durch die Schritte zum Einrichten von Synology NAS (Network Attached Storage) für Ihre Hikvision-Kamera geführt. Das Verfahren ist für Hikvision NVR oder DVR gleich. Wir nehmen die Einstellungen mit dem Protokoll SMB/CIFS vor.

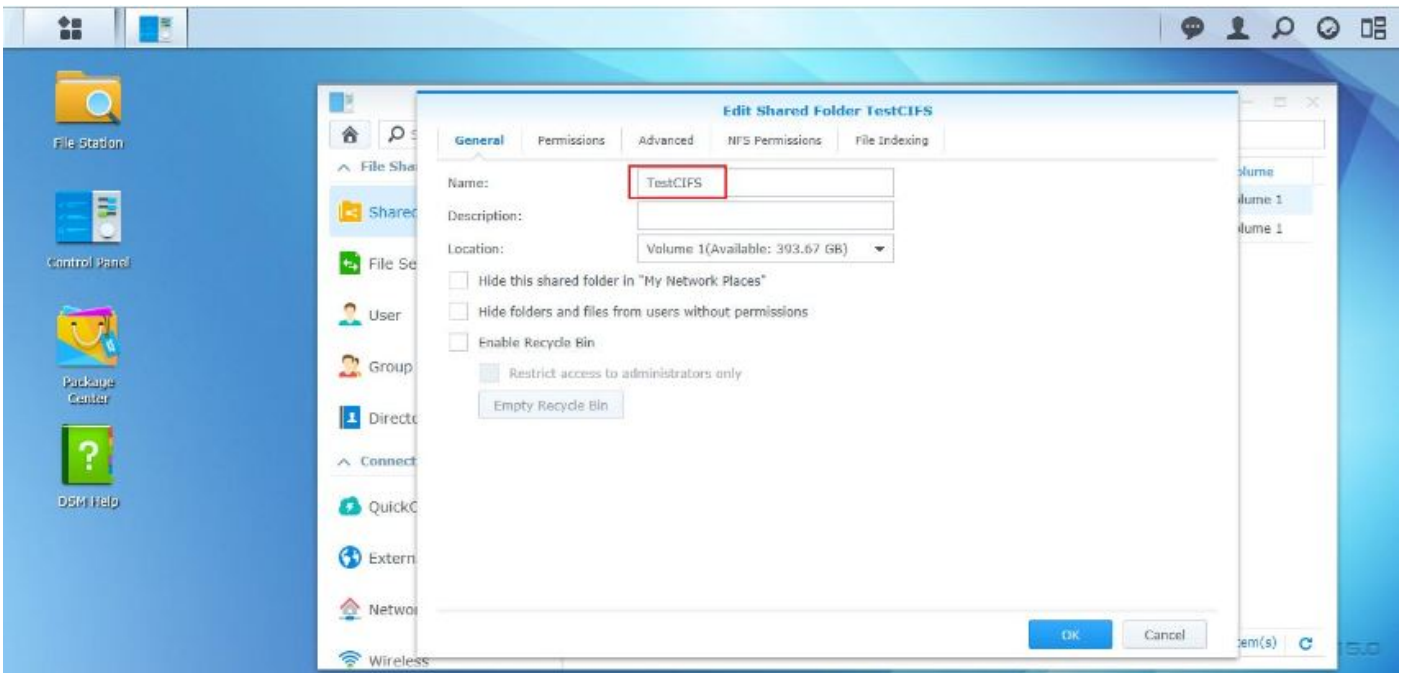
Für dieses Beispiel verwenden wir Synology DS112J und die Hikvision-Kamera DS-2CD2112-I5. Der Vorgang ist bei allen Hikvision-Kameras ähnlich, solange die Firmware NAS unterstützt.

## Einrichten NAS

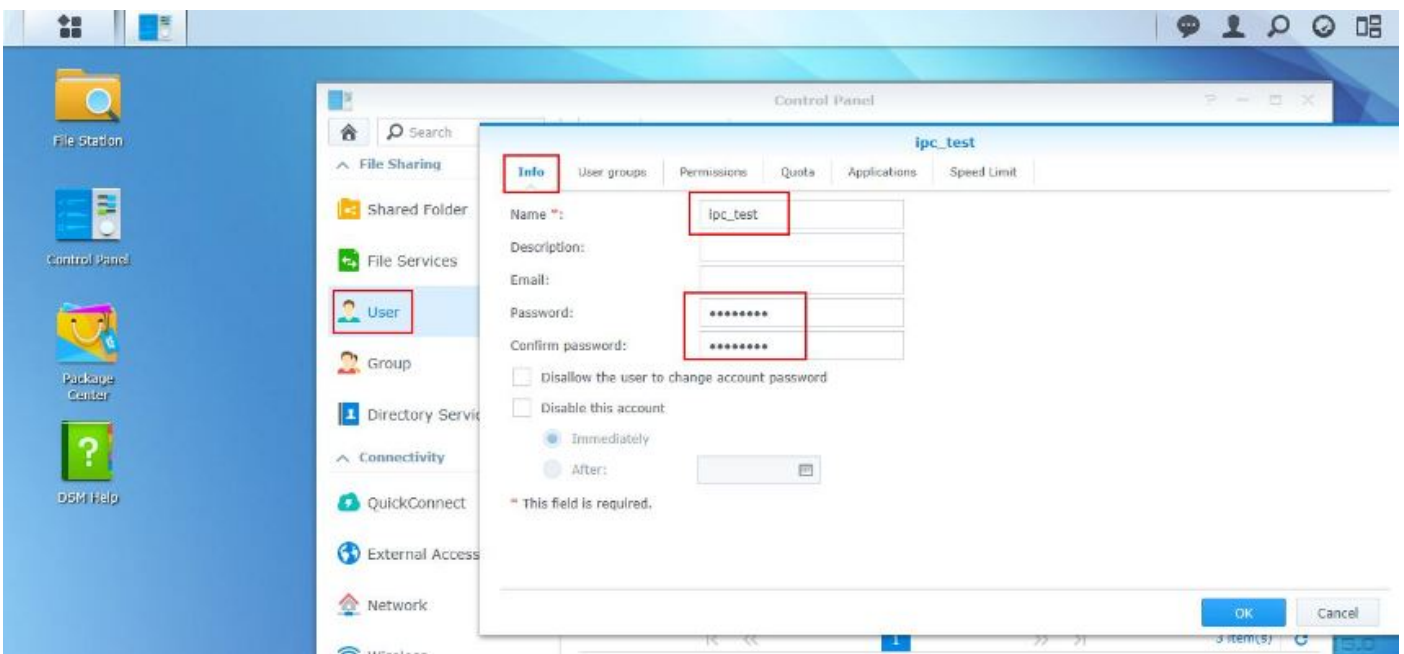
**Schritt 1.** Melden Sie sich auf der Webseite des Synology NAS an. In unserem Fall lautet die IP-Adresse des Synology NAS <http://10.102.103.206:5000> und Benutzername/Passwort lautet admin/12345.



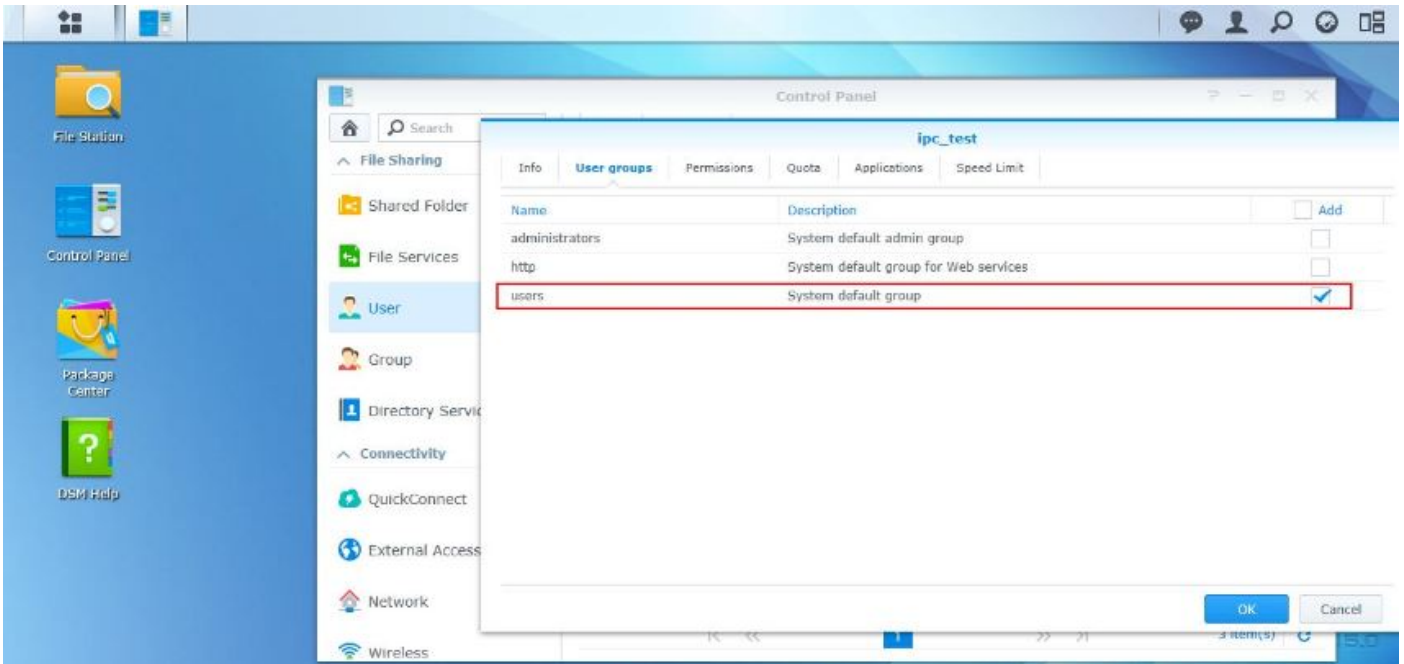
**Schritt 2.** Erstellen Sie einen freigegebenen Ordner. Klicken Sie auf Systemsteuerung, und klicken Sie im Popup-Meldungsfeld auf Freigegebener Ordner. Geben Sie den Namen des neuen Ordners ein und klicken Sie auf OK. In diesem Fall haben wir es auf der Registerkarte Allgemein „TestCIFS“ genannt und auf OK geklickt. Der Dateipfad ist in diesem Fall dann /TestCIFS.



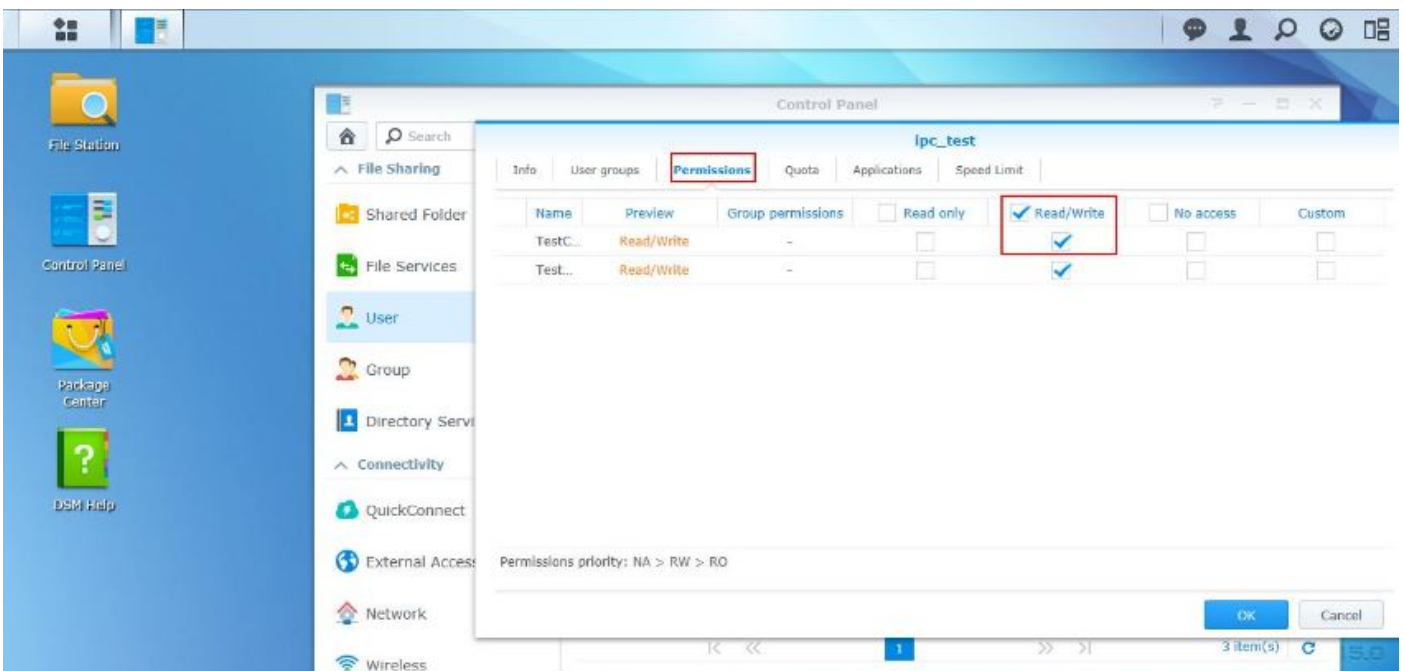
**Schritt 3.** Erstellen Sie einen Benutzer. Klicken Sie auf Systemsteuerung, klicken Sie im Popup-Meldungsfeld auf Benutzer und klicken Sie auf die Schaltfläche Hinzufügen. Dann sehen Sie das untenstehende Meldungsfeld, geben Sie den Benutzernamen und das Passwort unter der Registerkarte Info ein. In diesem Fall *ipc\_test* ist der Benutzernamen und *12345* ist das Passwort für den neu hinzugefügten Benutzer. Klicken Sie auf OK, um die Einstellungen zu speichern.



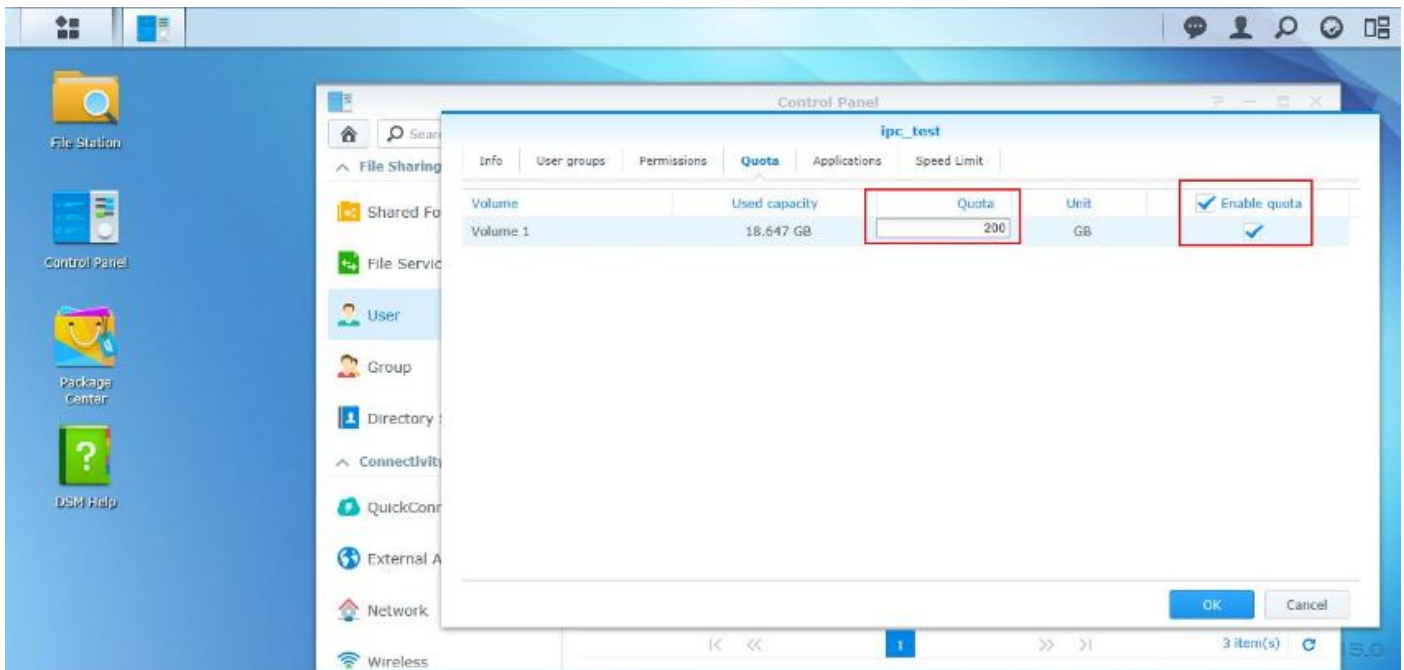
**Schritt 4.** Wählen Sie dann Benutzergruppen, Registerkarte und Benutzer, indem Sie das Feld auf der rechten Seite klicken. Klicken Sie auf OK, um zum nächsten Schritt zu gelangen.



**Schritt 5.** Gehen Sie zu Berechtigungen und weisen Sie dem neu hinzugefügten Benutzer ipc\_test die Lese-/Schreibberechtigung des TestCIFS-Ordners zu und klicken Sie auf OK.



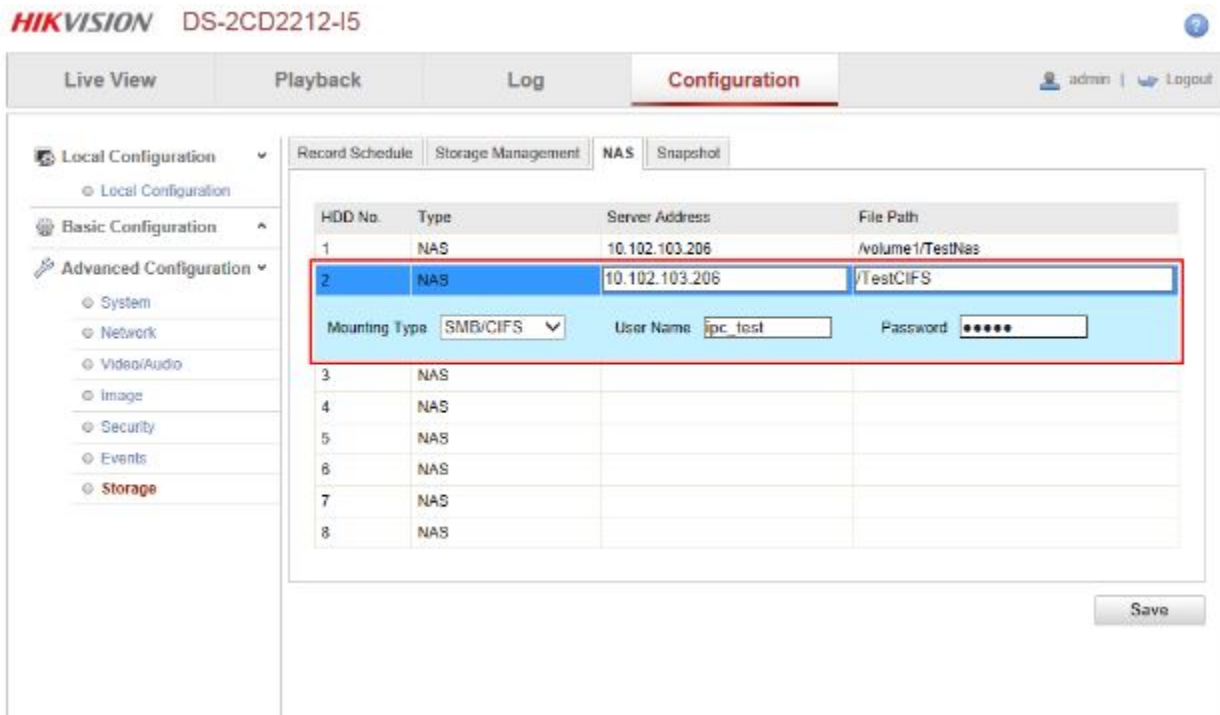
**Schritt 6.** In der folgenden Oberfläche können Sie die Obergrenze des Speicherplatzes konfigurieren. Die Kontingentkontrolle ist nur gültig, wenn das CIFS-Protokoll verwendet wird und die Kontingentgröße nicht null oder leer sein darf (für das NFS-Protokoll ist sie ungültig). In diesem Fall aktivieren wir das Kontrollkästchen Enable Quota und geben die Zahl 200 ein, dann kann der Benutzer ipc\_test 200GB Speicherplatz auf Volume 1 verwenden. Wenn Sie möchten, dass ipc\_test den gesamten Speicherplatz von Volume 1 nutzt, müssen Sie das Kontrollkästchen Enable Quota deaktiviert lassen, was als No Quota Mode bekannt ist. Klicken Sie nach der Konfiguration auf OK, um den Vorgang abzuschließen.



## Einrichten der HIKVISION Kamera

**Schritt 7. NAS zu einer IP-Kamera hinzufügen.** Öffnen Sie die Konfigurationsseite der Kamera und wählen Sie Speicherung und dann Speicherverwaltung. Gehen Sie dann zu Netzlaufwerk. Wählen Sie im Webclient das + Symbol, um einen neuen Speicher hinzuzufügen und wählen Sie SMB/CIFS als Mount-Typ und geben Sie den Dateipfad, die Benutzerinformationen und die Serveradresse ein und klicken Sie dann auf Speichern.

Format des Dateipfades (Beispiel): /Ordner/Kamera1/Speicher



HIKVISION DS-2CD2212-I5

Live View Playback Log **Configuration** admin | Logout

Local Configuration

- Local Configuration
- Basic Configuration
- Advanced Configuration
  - System
  - Network
  - Video/Audio
  - Image
  - Security
  - Events
  - Storage

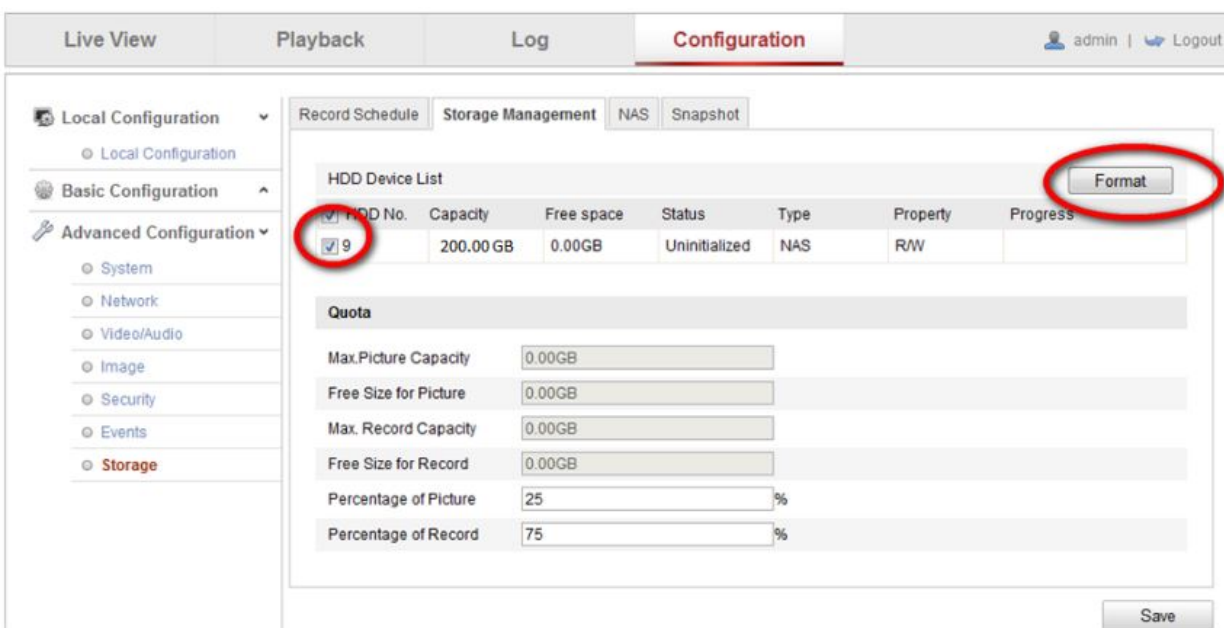
Record Schedule Storage Management **NAS** Snapshot

HDD No.	Type	Server Address	File Path
1	NAS	10.102.103.206	/volume1/TestNas
2	NAS	10.102.103.206	/TestCIFS
3	NAS		
4	NAS		
5	NAS		
6	NAS		
7	NAS		
8	NAS		

Mounting Type: SMB/CIFS User Name: ipc\_test Password: \*\*\*\*\*

Save

**Schritt 8.** Gehen Sie zurück zu Speicherverwaltung, aktivieren Sie das Kontrollkästchen der HDD-Nr. der NAS und klicken Sie auf Formatieren. Nach der Formatierung kann die Festplatte zum Aufnehmen verwendet werden.



Live View Playback Log **Configuration** admin | Logout

Local Configuration

- Local Configuration
- Basic Configuration
- Advanced Configuration
  - System
  - Network
  - Video/Audio
  - Image
  - Security
  - Events
  - Storage

Record Schedule **Storage Management** NAS Snapshot

HDD Device List

<input checked="" type="checkbox"/>	HDD No.	Capacity	Free space	Status	Type	Property	Progress
<input checked="" type="checkbox"/>	9	200.00 GB	0.00GB	Uninitialized	NAS	R/W	

Format

Quota

Max.Picture Capacity: 0.00GB

Free Size for Picture: 0.00GB

Max. Record Capacity: 0.00GB

Free Size for Record: 0.00GB

Percentage of Picture: 25%

Percentage of Record: 75%

Save